



Gratulujeme vám k vašim novým pedálom značky Crankbrothers!

Bezpečnostné pokyny

• S pedálmi Crankbrothers používajte iba zarážky (buře) Crankbrothers. Skontrolujte, že sú kuře správné namontované.

• Po inštalácii pedálov skontrolujte pružnute nůh a popripade si upravte výšku sedadla.

• Sčōr ako vyrazíte, niekoľkokrát si vyskúšajte navakuřute a vycvakřute na oboch pedáloch.

• Pri jazde používajte prilbu, dodrřujte dopravné predpisy aj pravidlá správaní v teréne.

• Pri jazde za zhoršenej viditeľnosti používajte predné a zadné svetlá.

• Kuře pravidelne kontrolujte a vymeřte ich, ak sú opotrebované.

• Pred každou jazdou skontrolujte pedále, či nie sú opotrebované, pošōdené alebo či nemajú uvoľnené časti. Vřdy udrřujte pedále v bezchybnom stave.

• Ak máte nejaké otázky řykajúce sa použítia vašich nových pedálov, kontaktujte svojho miestneho predáču Crankbrothers alebo priamo spoločnosť Crankbrothers.

Záruka

• Na pedále sa vzťahuje záručná lehota 2 roky. K záručnému nároku musíte priložiť potvrdenie o nákupe. Pedále budú opravené alebo vymenené podľa uváženia spoločnosti Crankbrothers. Táto záruka sa nevztýhuje na škody spôsobené nesprávnym použitím, zanedbaním, úpravou, nárazom alebo chybou jazdca.

• Ak chcete uplatniť reklamáciu v USA, prejdte na www.crankbrothers.com/create_ticket/. Mimo USA musíte reklamáciu uplatniť prostredníctvom predáču, u ktorého ste si pedále kúpili. K všetkým záručným nárokom musíte priložiť potvrdenie o nákupe.

Dodávateľ pre ČR a SR:
Progress Cycle, s. r.
Logický park Tulipán 1371
253 01 Hostřovice - Palouky, Česká republika
+420 241 771 151
www.progresscycle.cz

Údržba

• Pedále Crankbrothers sú konštruované pre dlhú životnosť, obsahujú vysoko kvalitné vnútorné súčasti a systém dvojitého zberšania, ktorý udrřuje mazací ťas vnutri a vodu a nečistoty vonku. Keď budete pedále udrřávať čiste si dobre namazanými vnútornými súčastami bez vřkosti a prachu, dosáhnete ich najdlhšiu životnosť.

• Udrřujte pedále v čistote. Po jazde v mokřych alebo bahňatých podmienkach nechajte bielo zaschnuť a potom odstráňte nečistoty štetcom s tuhými štetinami.

• Opatrne utřite pedále vřnkou handrou. Nikdy nepoužívajte prúd vody a nestřekajte vodu priamo na tesnenie, prachovku ani na zostavu krdla.

• Dozrite na to, aby vřdy boli bezpečne nasadené prachovky. Chrániť vnútorné súčasti pred prachom a nečistotami a pomáhajú zaistiť vonkajšie ložisko. Okamžite nahradte stratené alebo chýbajúce prachovky.

• Raz za mesiac kvaprite niekoľko kvapiek ľahšého maziva na zasovkavací mechanismus na miesta, kde sa ořbávajú krdla a pruřina.

• Kuře vymeřajte vřdy po 300 – 500 hodinách používania alebo keď sú nadmerne opotrebované.

• Podrobnejší návod a tipy na údržbu nájdete na adrese crankbrothers.com.



GRATULUJEME VÁM K VAŠIM NOVYM PEDALOM ZNAČKY CRANKBROTHERS!

Jazda na bicyklu je vo svojej podstate nebezpečná. Tieto pokyny si musíte dôkladne prečítať ešte pred inštaláciou. Nedodržanie týchto pokynov a varovaní pred tým, než pedále namontujete a začnete používať, môže mať za následok vážne zranenie alebo smrť.

Gratulujeme vám k vašim novým pedálům značky Crankbrothers!

Bezpečnostní pokyny

- S pedály crankbrothers používejte pouze zarážky (kufy) crankbrothers. Zkontrolujte, že kufy jsou správně namontované.
- Po instalaci pedálů zkontrolujte propnutí nohou a poppadlé si upravte výšku sedla.
- Než vyrazíte na výjezdu, několikrát si vyzkoušejte navcuknutí a vycvaknutí si dlouh pedálů.
- Při jízdě používejte přilbu, dodržujte dopravní předpisy i pravidla chování v terénu.
- Používejte přední a zadní světla při jízdě za zhoršené viditelnosti.
- Kufy pravidelně kontrolujte a vyměňte je, jsou-li opotřebené.
- Před každou jízdou zkontrolujte pedály, zda nejsou opotřebený, poškozený nebo zda nemá uvolněné části. Vždy udržujte pedály v bezvadném stavu.
- Máte-li nějaké dotazy ohledně použití vašich nových pedálů, kontaktujte svého místního prodejce crankbrothers nebo přímo společnost crankbrothers.

Záruka

- Na pedály se vztahuje záruční lhůta 2 roky. K záručnímu nároku musíte přiložit potvrzení o nákupu. Pedály budou srovnány nebo vyměněny dle uvážení společnosti crankbrothers. Tato záruka se nevztahuje na škody způsobené nesprávným použitím, zanedbáním, úpravou, nárazem nebo chybou jezdce.
- Chcete-li uplatnit reklamaci v USA, přejděte na www.crankbrothers.com/orrate_ticket. Mimo USA musíte reklamaci uplatnit prostřednictvím prodejce, u kterého jste pedály zakoupili. Ke všem záručním nárokům musíte přiložit potvrzení o nákupu.

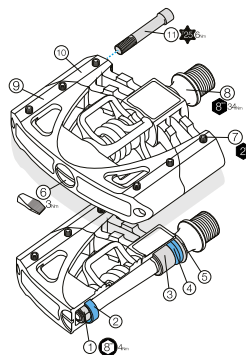
Dodavatel pro ČR a SR:
Progress Cycle, s. r. o.
Logistický park, Tuřipán 1371
255 01 Hostovice - Paloučky, Česká republika
+420 241 771 161
www.progresscycle.cz

GRATULUJEME VÁM K VAŠIM NOVÝM PEDÁLŮM ZNAČKY CRANKBROTHERS!
Jízda na kole je ve své podstatě nebezpečná. Tyto pokyny si musíte pečlivě prostudovat ještě před instalací. Nedodržení těchto pokynů a vorezení předtím, než pedály namontujete a začnete používat, může mít za následek vážné zranění nebo smrt.

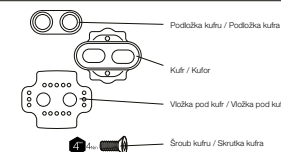
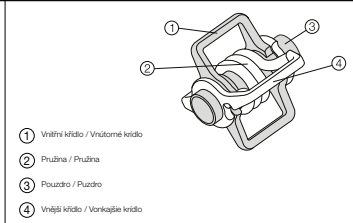
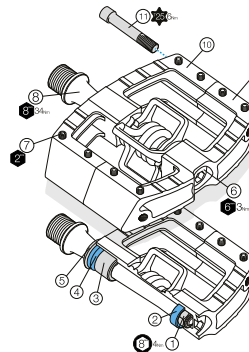
Údržba

- Pedály crankbrothers jsou konstruovány pro dlouhou životnost, obsahují vysoce kvalitní vnitřní součásti a systém dvojitého utěsnění, který udržuje mazací tuk uvnitř a voní a nečistoty venku. Když budete pedály udržovat čistě a dobře namazanými vnitřními součástmi, bez vřkosti a prachu, dosáhnete jejich nejdelší životnosti.
- Udržujte pedály v čistotě. Po jízdě v mokrych nebo bahných podmínkách nechte bláto zaschnout a pak odstraňte nečistoty štětcem s tuhými štětinami.
- Opatrně oteřte pedály vlnkým hadrem. Nikdy nepoužívejte proud vody a nestrkujte vodu přímo na těsnění, prachovku ani na sestavu křidel.
- Dohlédněte na to, aby vždy byly bezpečně nasazeny prachovky. Chrání vnitřní součásti před prachem a nečistotami a pomáhají zajistit vnitřní ložisko. Okamžitě nahraďte ztracené nebo chybějící prachovky.
- Jednou za měsíc kápněte několik kapek lehkého maziva na zavacvakací mechanismus na místa, kde se otáčejí křídla a pružina.
- Kufy vyměňujte vždy po 300-500 hodinách používání nebo když jsou nadměrně opotřebené.
- Podrobnější návod a tipy k údržbě najdete na adrese crankbrothers.com.

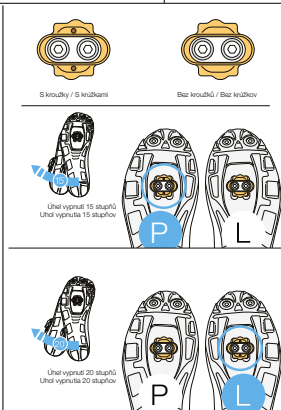
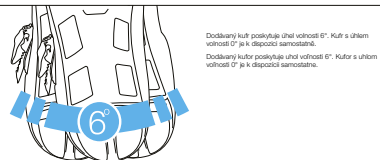
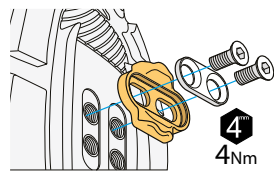
Označení součástí / Označení součástí



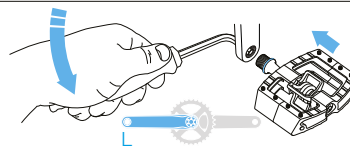
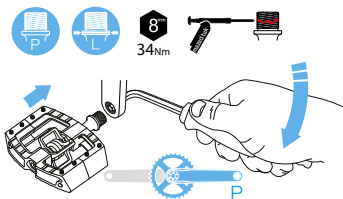
- ① Matice osy / Matice osi
- ② Zapovazněné guľkové ložisko Enduro / Zapovazněné guľkové ložisko Enduro
- ③ Kluzné ložisko Igs LL / Kluzné ložisko Igs LL
- ④ Vnitřní těsnění / Vnitřné tesnenie
- ⑤ Vnější těsnění / Vonkajšie tesnenie
- ⑥ Prachovka / Prachovka
- ⑦ Prostředkové hroty / Prostředkové hroty
- ⑧ Osa / Osa
- ⑨ Vnější křídlo / Vonkajšie křídlo
- ⑩ Vnitřní tělo / Vnitřné tělo
- ⑪ Šroub / Šrutka



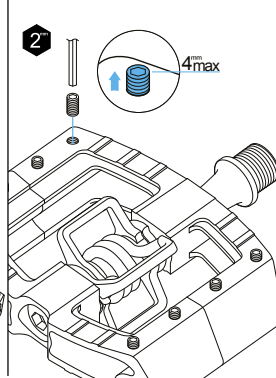
Instalace kufů / Instalácia kufov



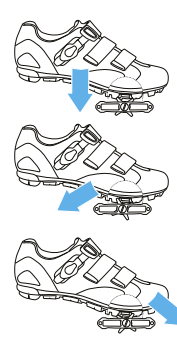
Instalace pedálů / Instalácia pedála



Nastavení hrotů / Nastavenie hrotov



Navcuknutí / Navcuknutie



Vycvaknutí / Vycvaknutie

